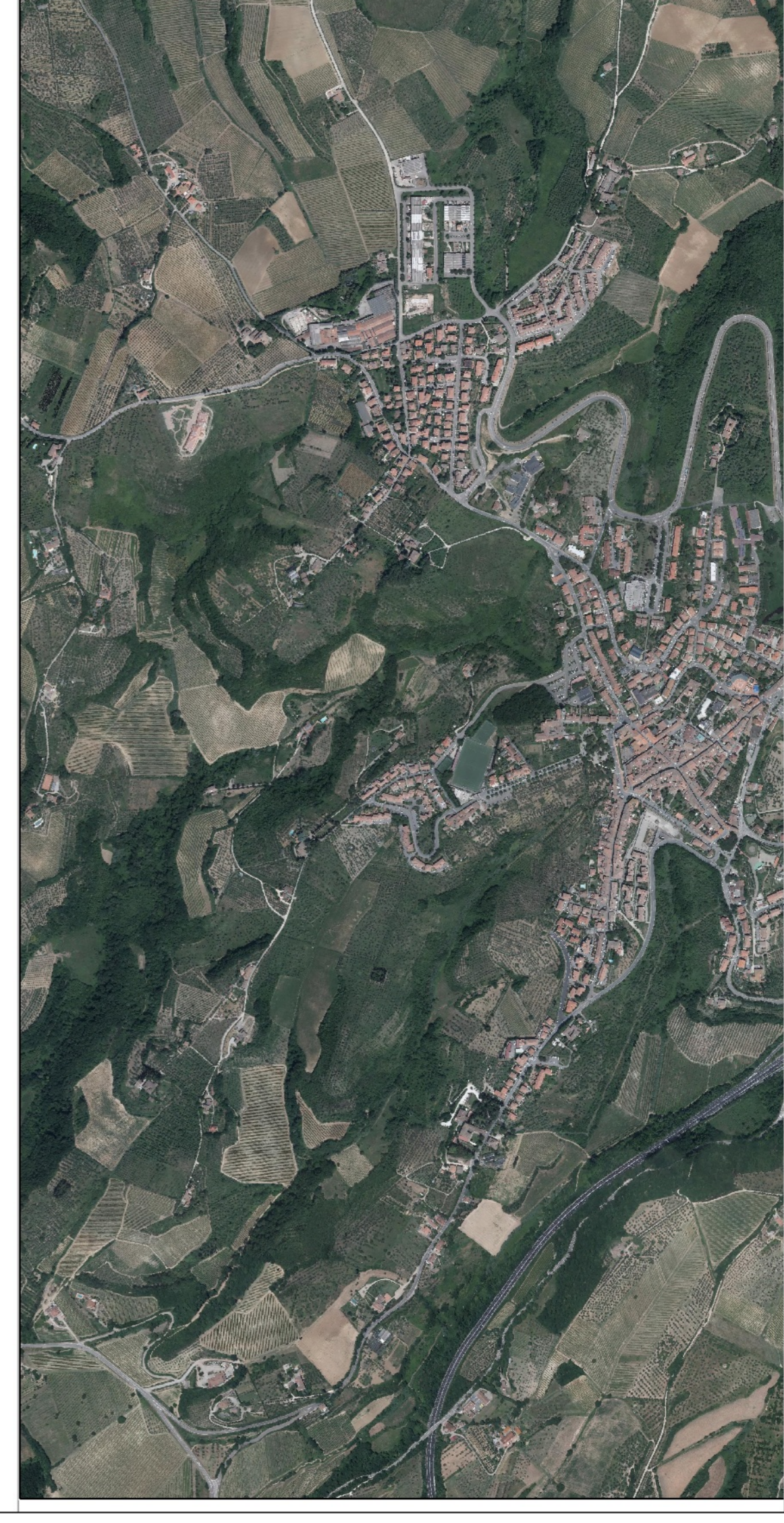


- PTC Invarianti strutturali**
- Limite amministrativo comunale
 - Aree sensibili di fondovalle - PTC 2013, NTA Articolo 3
 - Ambiti di riferimento per parchi, riserve e Anpi PTC 2013, NTA Articolo 10
 - Aree fragili - PTC 2013, NTA Articolo 11
 - Aree di protezione paesistica e/o storico ambientale PTC 2013, NTA Articolo 12



Legenda

PS 2018
Piano Strutturale
Legge regionale 65/2014 s.n.l.

COMUNE DI SAN CASCIANO VAL DI PESA

QUADRO CONOSCITIVO
PTC Invarianti Strutturali - Settore Nord-Est

ELAB: PS
TAV: QC13
scala 1:10.000
gennaio 2019

Arch. Stefano Magni
Architetto

Arch. Silvia Cappelletti
Architetto

Arch. Daniela Fallo
Architetto

Arch. Barbara Forciniti
Architetto

Arch. Stefano Magni
Architetto

Urbanistica
Urbanista: Stefano Magni
Architetto: Antonio Magni
Urbanista: Fabio Roman
ST e Cartografia
Urbanista: Lisa De Cejper

Responsabile Contrattuale
Urbanista: Stefano Magni
Coordinamento Generale
Urbanista: Daniela Fallo

Responsabile Coordinamento Locale
Architetto: Stefano Magni

WAS
Ingegnere: Chiara Loventini
Ingegnere: Chiara Loventini
Comunità specialistiche:
Ecologia e Migrazione
DOT: Prof. Giovanni Tricellari